

簡易・応急処置ではない画期的な工法 Crack-Cut-Seal

舗装の保全工法

クラックカットシール

斬新な工法

従来の簡易的なコーティング材による施工とは異なり、
クラックに沿って路面をカット後シーリング材を注入します。

防水性

オーバーバンドによる注入に加え、幅広に塗布することによって
防水性を高めます。

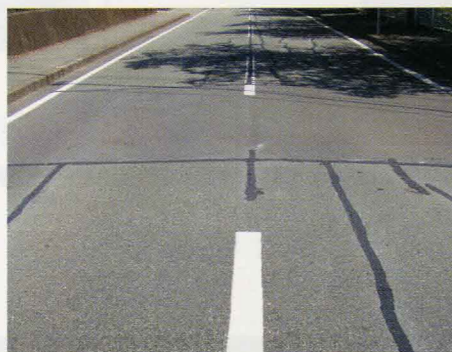
長期保全

オーバーレイに匹敵する耐久性をもつ施工内容で応急処置ではなく
舗装の性能を元に戻し長期にわたり性能維持を可能にします。



Road maintenance series

施工地：熊本県



クラックカットシールは水の浸透を食い止めるため、舗装の構造的強度と劣化減少に役立つ工法です。

特長／●舗装のライフサイクルを延長します。

●トータルコストの抑制をします。

施工手順

① 施工前、路面の状況



④ カッティング部の仕上がり状況



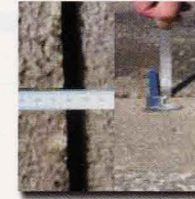
⑦ クラックに沿ったシーリングの状況



② クラック部のカッティング状況



⑤ 規定サイズにカットします。幅1.2mm(左) 深さ1.8mm(右)



⑧ クラックに沿ったアップ状況



③ 清掃状況



⑥ 横断方向の曲線カット状況



⑨ シーリングの仕上がり状況



施工例

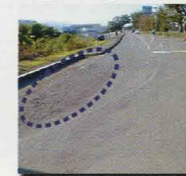
施工地：熊本県



ポリパッチ工法

特長／亀甲形のひび割れを骨材入りの資材でコーティングし、路面の劣化を防止します。

施工手順



施工例



施工地：熊本県



商品に関する
お問い合わせは

販売代理店

山王株式会社

〒861-8043 熊本市戸島西5丁目5番57号
TEL(096)214-6850(代) FAX(096)214-6860